

Hyundai i30 - 5-dørs N Line



5 år **Garanti**
Uden km-begrænsning

Modelprogram. Vejledende udsalgspriser

Benzin

Motor	Variant	Gear	Km/l*	CO ₂ **	Euro NCAP	Energikl.	CO ₂ -afgift (årligt)	Vejl. pris inkl. lev. omk.***
1.0 T-GDi - 120 hk	N Line	6-trins	16,4	137	*****	A	1.200,-	259.995,-
1.0 T-GDi - 120 hk aut.	N Line	7-trins DCT	16,1	141	*****	A	1.200,-	279.995,-

Benzin mild hybrid

Motor	Variant	Gear	Km/l*	CO ₂ **	Euro NCAP	Energikl.	CO ₂ -afgift (årligt)	Vejl. pris inkl. lev. omk.***
1.5 T-GDi - 159 hk + 48V	N Line	6-trins iMT	15,9	144	*****	A	1.200,-	289.995,-
1.5 T-GDi - 159 hk aut. + 48V	N Line	7-trins DCT	16,4	139	*****	A	1.200,-	309.995,-

Garantier

- 5 års garanti uden kilometerbegrænsning
- 5 års lakgaranti
- 12 års gennemtæringsgaranti uden kilometerbegrænsning

Lak

Standard	0,-
Speciallak	3.495,-
Metallak	6.495,-

*Forbrugstal og energiklasse er beregnet ud fra WLTP-metoden.

**CO₂-tallet kan variere afhængigt af bilens produktionsmåned. De viste CO₂-tal er de nyeste.

***Den viste pris er beregnet ud fra nuværende afgifter for 2022 og kræver indregistrering senest 31/12 2022.

iMT = Intelligent Manual Transmission.

Dato: 01/03/22 - Version-nr.: 1

Alle priser er ekskl. evt. metallak.

Hyundai Danmark forbeholder sig ret til ændringer uden varsel. Vi tager forbehold for trykfejl.

5 års garanti uden kilometerbegrænsning er gældende for biler, der er solgt af en autoriseret Hyundai-forhandler til en slutkunde. Følgende elementer er ikke dækket af 5 års garanti: Dæk, fælg, 12 volts-batteri og originalt tilbehør. Disse er dækket af gældende købelov. Radio/navigation har 3 års garanti. Læs mere i garantihæftet.



Udstyrsvarianter

N Line

Interiør: A

- 3.5" supervision cluster
- 6 airbags
- 6:4 nedfældigt bagsæde
- 8" touchskærm
- 12 volts-udtag i bagagerum
- 12 volts-udtag foran
- 17" alufælge
- 18" alufælge (kun 1.5 T-GDi og 1.6 CRDi)
- ABS + ESC + HAC
- Alu-pedaler
- Antidug
- Apple CarPlay™ og Android Auto™* (trådløs)
- Armlæn i for (længdejusterbart)
- Armlæn i bag med kopholdere
- Autolight
- Automatisk nedblændeligt bakspejl
- Aut. nødbremse med fodgængerkenkendelse
- Bakkamera
- Bluetooth**
- DAB+
- Diskanthøjttaler
- Dobbeltudstødning i krom
- Drivemode select (kun til mild hybrid)
- Dækreparationskit
- Dæktryksovervågning
- e-clutch (kun mild hybrid med manuelt gear)
- Elektrisk lændestøtte ved fører (4-vejs)
- Elektrisk håndbremse
- El-klapbare spejle med varme
- El-ruder for og bag med autofunktion
- Forsædelommer ved fører og passager
- Fartpilot med fartbegrænser
- Fjernlysassistent
- Forlygter med sorte indlæg
- Højdejusterbart fører- og passagersæde
- Højttalere for og bag
- Indfarvede dørhåndtag
- ISOFIX-beslag; 2. sæderække, 2 yderste pladser
- Klima anlæg, 2-zonet
- Kombinationsbaglygter med LED
- Komfortlys i sidespejle
- Kopholder foran
- LED-forlygter; nær- og fjernlys
- LED-kørelys
- Michelin Pilot-sportsdæk
- Multifunktionsrat
- Multijusterbart rat i kunstlæder
- Mørktonede bagruder
- N Line-frontgrill
- P-sensor for og bag
- Rat og gearknop i N-design
- Regnsensor
- Sideblink integreret i sidespejle
- Sidespejle i sort højglans
- Ski-lem i bag
- Smart Key (nøglefri adgang) inkl. start/stop-knap
- Solbrilleholder
- Solskærme med makeup-spejl og lys
- Sort lofthimmel
- Sportssæder med udvidet lårstøtte til fører
- Start/stop-funktion
- Træthedsregistrering
- USB-indgang foran
- Varme i forsæder
- Varme i rat
- Ventilationskanaler på 2. sæderække
- Vognbaneassistent, aktiv

*Apple CarPlay™ og *Android Auto™ registrerede varemærker under hhv. Apple Inc. og Google Inc.

**Udstyret er kompatibelt med udvalgte telefoner. Funktionaliteten afhænger af telefontypen.

Farver

Interiørfarve

Sort



Standard



Engine Red (JHR)

A: ●

Speciallak



Atlas White (SAW)

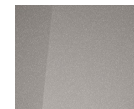
A: ●

Metallak



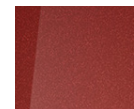
Phantom Black (PAE)

A: ●



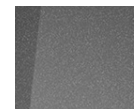
Silky Bronze (B6S)

A: ●



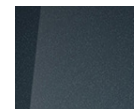
Sunset Red (WR6)

A: ●



Dark Knight (YG7)

A: ●



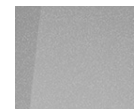
Teal (TG8)

A: ●



Amazon Grey (A5G)

A: ●



Shimmering Silver (R2T)

A: ●

Billede kommer

Shadow Grey (TKG)

A: ●

Billede kommer

Serenity White (W6H)

A: ●

Med perleeffekt

Dato: 01/03/22 - Version-nr.: 1

Alle priser er ekskl. evt. metallak.

Hyundai Danmark forbeholder sig ret til ændringer uden varsel. Vi tager forbehold for trykfejl.

5 års garanti uden kilometerbegrænsning er gældende for biler, der er solgt af en autoriseret Hyundai-forhandler til en slutkunde. Følgende elementer er ikke dækket af 5 års garanti: Dæk, fælge, 12 volts-batteri og originalt tilbehør. Disse er dækket af gældende købelov. Radio/navigation har 3 års garanti. Læs mere i garantihæftet.



Fabriksmonteret udstyr

N Line	Pris
· Teknikpakke inkl. 10,25" touchskærm, dansk navigation, trådløs opladning af mobiltelefon* og Bluelink** (trådløs Apple CarPlay™ og Android Auto™ bortfalder)	15.495,-
· Performance-pakke inkl. sæder i dellæder/alcantara, udvidet lårstøtte og 4-vejs elektrisk lændestøtte til passager	13.495,-
· Performance-pakke+ inkl. el-sæde med hukommelsesfunktion ved fører (kræver Performancepakke)	6.495,-
· Førerassistentpakke inkl. adaptiv fartpilot, nødbremse til cyklister, vognbaneassistent med følgefunktion, 7" digital instrumentering, aktiv blindvinkel-sensor (kun til automatgear)	17.495,-
· 7" digital instrumentering	4.995,-
· Panoramasoltag***	13.995,-
· Trådløs opladning af mobiltelefon*	2.495,-
· Paddle shift (kun til automatgear)	1.995,-
· Automatisk skiltegenkendelse (kræver Teknikpakke)	2.995,-
· eCall	4.495,-
· Blindvinkel-sensor	5.995,-
· Knæairbag	2.495,-

Ovenstående priser er beregnet med 85% afgift. Prisen kan variere i forhold til skalaknækket. Spørg din forhandler.

*Kræver Qi-kompatibel smartphone.

**Bluelink inkl. 5 års gratis abonnement.

***Totalprisen på bilen samt forbrug og deraf grøn ejeravgift kan blive påvirket ved tilvalg af panoramasoltag.

Tilbehør

Eftermonteret. Priser inkl. montering. Se mere på hyundai.dk

· Startpakke (velourmåtter, bagagerumsbakke, gummimåtter og sikkerhedskit)	2.395,-
· Premiumpakke (premiummåtter, bagagerumsmåtte og sikkerhedskit)	1.995,-
· Velourmåtter inkl. N Line-logo	995,-
· Bagklapsliste i stål	1.395,-
· Indstigningslys	1.795,-
· Is- og solbeskyttelsesskærm	595,-

Farver

Interiørfarve

Sort



Standard



Engine Red (JHR)

A:

Speciallak



Atlas White (SAW)

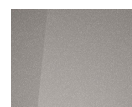
A:

Metallak



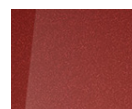
Phantom Black (PAE)

A:



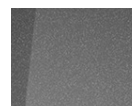
Silky Bronze (B6S)

A:



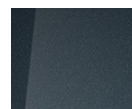
Sunset Red (WR6)

A:



Dark Knight (YG7)

A:



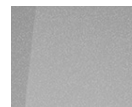
Teal (TG8)

A:



Amazon Grey (A5G)

A:



Shimmering Silver (R2T)

A:

Billede kommer

Shadow Grey (TKG)

A:

Billede kommer

Serenity White (W6H)

A:

Med perleeffekt

Dato: 01/03/22 - Version-nr.: 1

Alle priser er ekskl. evt. metallak.

Hyundai Danmark forbeholder sig ret til ændringer uden varsel. Vi tager forbehold for trykfejl.

5 års garanti uden km-begrænsning
5 års garanti uden kilometerbegrænsning er gældende for biler, der er solgt af en autoriseret Hyundai-forhandler til en slutkunde. Følgende elementer er ikke dækket af 5 års garanti: Dæk, fælg, 12 volts-batteri og originalt tilbehør. Disse er dækket af gældende købelov. Radio/navigation har 3 års garanti. Læs mere i garantihæftet.

