

Hyundai i30 - 5-dørs



5 Garanti
Uden km-begrænsning

Modelprogram. Vejledende udsalgspriser

Benzin

Motor	Variant	Gear	Km/l*	CO ₂ **	Euro NCAP	Energikl.	CO ₂ -afgift (årligt)	Vejl. pris inkl. lev. omk.***
1.0 T-GDi - 120 hk	Pure	6-trins	18,2	125	*****	A+	1.120,-	219.995,-
1.0 T-GDi - 120 hk	Essential	6-trins	18,5	123	*****	A+	1.120,-	234.995,-
1.0 T-GDi - 120 hk	Advanced	6-trins	18,5	123	*****	A+	1.120,-	249.995,-
1.0 T-GDi - 120 hk	N Line	6-trins	16,4	137	*****	A	1.200,-	264.995,-
1.0 T-GDi - 120 hk aut.	Essential	7-trins DCT	17,9	126	*****	A+	1.120,-	254.995,-
1.0 T-GDi - 120 hk aut.	Advanced	7-trins DCT	17,9	126	*****	A+	1.120,-	269.995,-
1.0 T-GDi - 120 hk aut.	N Line	7-trins DCT	16,1	141	*****	A	1.200,-	284.995,-

Benzin mild hybrid

Motor	Variant	Gear	Km/l*	CO ₂ **	Euro NCAP	Energikl.	CO ₂ -afgift (årligt)	Vejl. pris inkl. lev. omk.***
1.5 T-GDi - 159 hk + 48V	Essential	6-trins iMT	17,9	126	*****	A+	1.120,-	259.995,-
1.5 T-GDi - 159 hk + 48V	Advanced	6-trins iMT	17,9	126	*****	A+	1.120,-	274.995,-
1.5 T-GDi - 159 hk + 48V	N Line	6-trins iMT	15,9	144	*****	A	1.200,-	294.995,-
1.5 T-GDi - 159 hk aut. + 48V	Essential	7-trins DCT	18,5	123	*****	A+	1.120,-	279.995,-
1.5 T-GDi - 159 hk aut. + 48V	Advanced	7-trins DCT	18,2	124	*****	A+	1.120,-	294.995,-
1.5 T-GDi - 159 hk aut. + 48V	N Line	7-trins DCT	16,4	139	*****	A	1.200,-	314.995,-

Garantier

- 5 års garanti uden kilometerbegrænsning
- 5 års lakgaranti
- 12 års gennemføringsgaranti uden kilometerbegrænsning

Lak

- Standard 0,-
- Speciallak 4.495,-
- Metallak 7.495,-

*Forbrugstal er beregnet ud fra WLTP.

**CO₂-tallet kan variere afhængigt af bilens produktionsmåned. De viste CO₂-tal er de nyeste.

***Den viste pris er beregnet ud fra nuværende afgifter for 2022 og kræver indregistrering senest 31/12 2022.

iMT = Intelligent Manual Transmission.

Sidst revideret: 26/08/22 - Version-nr.: 1

Alle priser er ekskl. evt. metallak.

Hyundai Danmark forbeholder sig ret til ændringer uden varsel. Vi tager forbehold for trykfejl og ændringer i registreringsafgiften. 5 års garanti uden kilometerbegrænsning er gældende for biler, der er solgt af en autoriseret Hyundai-forhandler til en slutkunde. Følgende elementer er ikke dækket af 5 års garanti: Dæk, fælg, 12 volts-batteri og originalt tilbehør. Disse er dækket af gældende købelov. Radio/navigation har 3 års garanti. Læs mere i garantihæftet.



Udstyrsvarianter

Pure

- 3.5" digital instrumentering
- 6 airbags
- 6:4 splitbagsæde
- 12 volts-udtag i bagagerum
- 12 volts-udtag foran
- 15" stålfølge med kapsler
- ABS + ESC + HAC
- Aircondition
- Autolight
- Automatisk nødbremse med fodgænger-genkendelse
- Bluetooth*
- Dæktrykkontrol
- Dækreparationskit
- El-ruder foran
- El-spejle med varme
- Fartpilot med fartbegrænsere
- Fjernbetjent centrallås
- Fjernlysassistent
- Fri bane-assistent
- Halogenforlygter med projektørlinse
- Højdejusterbart førersæde
- Højttalere for og bag
- Indfarvede dørhåndtag og sidespejle
- ISOFIX-beslag; 2. sæderække, 2 yderste pladser
- Kopholder foran
- LED-kørelys
- Multifunktionsrat
- Multijustérbart rat
- Radio med DAB+
- Solbrilleholder
- Solskærme med makeup-spejle
- ISG start/stop
- Statisk kurvelys
- Træthedsregistrering
- Tågeforlygter
- USB foran
- Variabel bagagerumsbund
- Vognbaneassistent, aktiv

*Udstyret er kompatibelt med udvalgte telefoner. Funktionalitet afhænger af telefonypen.

Essential

- **Pure-udstyr +**
- 8" touchskærm
- 16" alufølge
- Anti-dug
- Apple CarPlay™ og Android Auto™ (trådløs)*
- Armlæn foran, længejustérbart
- Automatisk nedblændeligt bakspejl
- Bagagenet
- Bagkofanger med udstødningslokk i krom
- Bakkamera
- Baksensor
- Diskanthøjttaler
- Drive Mode Select (kun mild hybrid)
- E-clutch (kun mild hybrid med manuelt gear)
- Elektrisk håndbremse
- Elektrisk lændestøtte ved fører (2-vejs)
- El-klapbare sidespejle
- El-ruder for og bag
- Frontgrill i krom
- Gearknop i kunstlæder
- Højdejustérbart passagersæde
- Indvendige dørhåndtag i sølv
- Klimaanlæg, 2-zonet
- Komfortlys i sidespejle
- Lommer til opbevaring på forstolerygge
- Michelin-dæk
- Regnsensor
- Rat i kunstlæder
- Sideblink integreret i sidespejle
- Smart Key (nøglefri adgang) + start/stop-knap
- Solskærme med makeup-spejle og lys
- Varme i forsæder
- Ventilationskanaler, 2. sæderække
- Varme i rat

*Apple CarPlay™ og Android Auto™ er registrerede varemærker under hhv. Apple Inc. og Google Inc.

Advanced

- **Pure-udstyr +**
- **Essential-udstyr +**
- Advarsel mod bagvedkrydsende trafik
- Armlæn i bag med kopholder
- Blindvinkel-sensor
- LED-forlygter; nær- og fjernlys
- LED-kombinationsbaglygter
- P-sensor foran
- Ski-lem i bag

Farver

Interiørfarve

Sort

Standard



Engine Red (JHR)

Speciallak

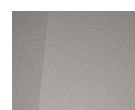


Atlas White (SAW)

Metallak



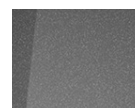
Phantom Black (PAE)



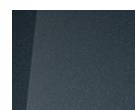
Silky Bronze (B6S)



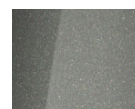
Sunset Red (WR6)



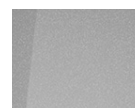
Dark Knight (YG7)



Teal (TG8)



Amazon Grey (A5G)



Shimmering Silver (R2T)



Serenity White (W6H)
Med perleeffekt



Sidst revideret: 26/08/22 - Version-nr.: 1

Alle priser er ekskl. evt. metallak.



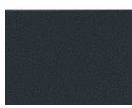
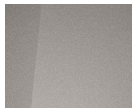

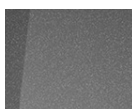
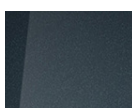
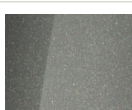
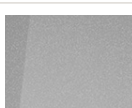


Hyundai Danmark forbeholder sig ret til ændringer uden varsel. Vi tager forbehold for trykfejl og ændringer i registreringsafgiften. 5 års garanti uden kilometerbegrænsning er gældende for biler, der er solgt af en autoriseret Hyundai-forhandler til en slutkunde. Følgende elementer er ikke dækket af 5 års garanti: Dæk, følge, 12 volts-batteri og originalt tilbehør. Disse er dækket af gældende købelov. Radio/navigation har 3 års garanti. Læs mere i garantihæftet.



Udstyrsvarianter	
N Line	
· 3.5" supervision cluster	· Højdejusterbart fører- og passagersæde
· 6 airbags	· Højtalere for og bag
· 6:4 nedfældigt bagsæde	· Indfarvede dørhåndtag
· 8" touchskærm	· ISOFIX-beslag; 2. sæderække, 2 yderste pladser
· 12 volts-udtag i bagagerum	· Klimaanlæg, 2-zonet
· 12 volts-udtag foran	· Kombinationsbaglygter med LED
· 17" alufælg	· Komfortlys i sidespejle
· 18" alufælg (kun 1.5 T-GDi og 1.6 CRDi)	· Kopholder foran
· ABS + ESC + HAC	· LED-forlygter; nær- og fjernlys
· Alu-pedaler	· LED-kørellys
· Antidug	· Michelin Pilot-sportsdæk
· Apple CarPlay™ og Android Auto™* (trådløs)	· Multifunktionsrat
· Armlæn i for (længdejusterbart)	· Multijusterbart rat i kunstlæder
· Armlæn i bag med kopholdere	· Mørktonede bagruder
· Autolight	· N Line-frontgrill
· Automatisk nedblændeligt bakspejl	· P-sensor for og bag
· Aut. nødbremse med fodgængergerkendelse	· Rat og gearknop i N-design
· Bakkamera	· Regnsensor
· Bluetooth**	· Sideblink integreret i sidespejle
· DAB+	· Sidespejle i sort højglans
· Diskanthøjtaler	· Ski-lem i bag
· Dobbeltudstødning i krom	· Smart Key (nøglefri adgang) inkl. start/stop-knap
· Drivemode select (kun til mild hybrid)	· Solbrilleholder
· Dækreparationskit	· Solskærme med makeup-spejl og lys
· Dæktryksovervågning	· Sort lofthimmel
· e-clutch (kun mild hybrid med manuelt gear)	· Sportssæder med udvidet lårstøtte til fører
· Elektrisk lændestøtte ved fører (4-vejs)	· Start/stop-funktion
· Elektrisk håndbremse	· Træthedsregistrering
· El-klapbare spejle med varme	· USB-indgang foran
· El-ruder for og bag med autofunktion	· Varme i forsæder
· Forsædelommer ved fører og passager	· Varme i rat
· Fartpilot med fartbegrænser	· Ventilationskanaler på 2. sæderække
· Fjernlysassistent	· Vognbaneassistent, aktiv
· Forlygter med sorte indlæg	

*Apple CarPlay™ og *Android Auto™ registrerede varemærker under hhv. Apple Inc. og Google Inc.

**Udstyret er kompatibelt med udvalgte telefoner. Funktiliteten afhænger af telefontypen.

Farver	
Interiørfarve	
Sort med røde detaljer	
Standard	
	Engine Red (JHR)
Speciallak	
	Atlas White (SAW)
Metallak	
	Phantom Black (PAE)
	Silky Bronze (B6S)
	Sunset Red (WR6)
	Dark Knight (YG7)
	Teal (TG8)
	Amazon Grey (A5G)
	Shimmering Silver (R2T)
	Shadow Grey (TKG)
	Serenity White (W6H) Med perleeffekt

Sidst revideret: 26/08/22 - Version-nr.: 1

Alle priser er ekskl. evt. metallak.

Hyundai Danmark forbeholder sig ret til ændringer uden varsel. Vi tager forbehold for trykfejl og ændringer i registreringsafgiften. 5 års garanti uden kilometerbegrænsning er gældende for biler, der er solgt af en autoriseret Hyundai-forhandler til en slutkunde. Følgende elementer er ikke dækket af 5 års garanti: Dæk, fælg, 12 volts-batteri og originalt tilbehør. Disse er dækket af gældende købelov. Radio/navigation har 3 års garanti. Læs mere i garantihæftet.



Fabriksmonteret ekstraudstyr

Essential og Advanced

• Teknikpakke: 10.25" touchskærm, dansk navigation, trådløs opladning af mobiltelefon*, Bluelink og LIVE Services**	15.495,-
• Designpakke: Sæder i dellæder, rudelister i krom og mørktonede bagruder	7.995,-
• Designpakke+: Lædersæder, rudelister i krom og mørktonede bagruder	13.995,-
• Læderpakke: Elektrisk førersæde inkl. hukommelsesfunktion og ventilation (kræver Designpakke+)	9.495,-
• Førerassistentpakke: Adaptiv fartpilot, automatisk nødbremse ifm. bakning (biler), aut. nødbremse til cyklister, vognbaneassistent med følgefunktion, 7" digital instrumentering og aktiv blindvinkel-sensor (kun til automatgear) (kun Essential)	17.495,-
• Førerassistentpakke: Adaptiv fartpilot, automatisk nødbremse ifm. bakning (biler), aut. nødbremse til cyklister, vognbaneassistent med følgefunktion, 7" digital instrumentering og aktiv blindvinkel-sensor (kun til automatgear) (kun Advanced)	13.495,-
• 7" digital instrumentering	4.995,-
• Trådløs opladning af mobiltelefon*	2.495,-
• Panoramafotograf***	13.995,-
• Paddle shift (kun til automatgear)	1.995,-
• Automatisk skiltegenkendelse (kræver Teknikpakke)	2.995,-
• eCall	4.495,-
• Knæairbag	2.495,-

N Line

• Teknikpakke: 10,25" touchskærm, dansk navigation, trådløs opladning af mobiltelefon*, Bluelink og LIVE Services** (trådløs Apple CarPlay™ og Android Auto™ bortfalder)	15.495,-
• Performance-pakke: Sæder i dellæder/alcantara, udvidet lårstøtte og 4-vejs elektrisk lændestøtte til passager	13.495,-
• Performance-pakke+ : El-sæde med hukommelsesfunktion ved fører (kræver Performancepakke)	6.495,-
• Førerassistentpakke: Adaptiv fartpilot, automatisk nødbremse ifm. bakning (biler), aut. nødbremse til cyklister, vognbaneassistent med følgefunktion, 7" digital instrumentering og aktiv blindvinkel-sensor (kun til automatgear)	17.495,-
• 7" digital instrumentering	4.995,-
• Panoramafotograf***	13.995,-
• Trådløs opladning af mobiltelefon*	2.495,-
• Paddle shift (kun til automatgear)	1.995,-
• Automatisk skiltegenkendelse (kræver Teknikpakke)	2.995,-
• eCall	4.495,-
• Blindvinkel-sensor	5.995,-
• Knæairbag	2.495,-

Ovenstående priser er beregnet med 85% afgift. Prisen kan variere i forhold til skalaknækket. Spørg din forhandler.

*Kræver Qi-kompatibel smartphone.

**Bluelink inkl. 5 års gratis abonnement (værdi 3.000 kr.). Abonnementspris udgør pt. 600 kr. årligt/50 kr. pr. måned og vil blive opkrævet efter endt gratisperiode ved fortsat brug heraf. Der vil ikke ske automatisk forlængelse af Bluelink efter endt gratisperiode. Priserne er gældende til 31.12.2022.

***Totalprisen på bilen samt forbrug og deraf grøn ejerafgift kan blive påvirket ved tilvalg af panoramafotograf.

Tilbehør

Eftermonteret. Priser inkl. montering. Se mere på hyundai.dk

• Startpakke: Velourmåtter, bagagerumsbakke, gummimåtter og sikkerhedskit	2.695,-
• Startpakke inkl. aftageligt træk	13.495,-
• Stylingpakke: Spejlkapper, indstigningslister og sidelister	4.995,-
• Premiumpakke: Premiumpåtter, bagagerumsmåtte og sikkerhedskit	2.295,-
• Startpakke: Velourmåtter, bagagerumsbakke, gummimåtter og sikkerhedskit (N Line)	2.895,-
• Velourmåtter inkl. N Line-logo	995,-
• Bagklapsliste i stål	1.595,-
• Indstigningslys	2.195,-
• Is- og solbeskyttelsesskærm	995,-

Sidst revideret: 26/08/22 - Version-nr.: 1

Alle priser er ekskl. evt. metallak.

Hyundai Danmark forbeholder sig ret til ændringer uden varsel. Vi tager forbehold for trykfejl og ændringer i registreringsafgiften. 5 års garanti uden kilometerbegrænsning er gældende for biler, der er solgt af en autoriseret Hyundai-forhandler til en slutkunde. Følgende elementer er ikke dækket af 5 års garanti: Dæk, fælge, 12 volts-batteri og originalt tilbehør. Disse er dækket af gældende købelov. Radio/navigation har 3 års garanti. Læs mere i garantihæftet.

