

KONA



5 A
Garanti
Uden km-begrænsning

Modelprogram. Vejledende udsalgspriser

Benzin

Motor	Variant	Gear	Km/l*	CO ₂ **	Euro NCAP	Energikl.	CO ₂ -afgift (årligt)	Vejl. pris inkl. lev. omk.***
1.0 T-GDi - 120 hk	Pure	6-trins	17,2	131	*****	A+	1.120,-	219.995,-
1.0 T-GDi - 120 hk	Essential	6-trins	16,7	135	*****	A+	1.200,-	239.995,-
1.0 T-GDi - 120 hk	Advanced	6-trins	16,7	136	*****	A+	1.200,-	254.995,-
1.0 T-GDi - 120 hk	N Line	6-trins	16,7	137	*****	A+	1.200,-	264.995,-
1.0 T-GDi - 120 hk aut.	Essential	7-trins DCT	16,7	136	*****	A+	1.200,-	254.995,-
1.0 T-GDi - 120 hk aut.	Advanced	7-trins DCT	16,7	136	*****	A+	1.200,-	269.995,-
1.6 T-GDi - 198 hk aut.	N Line	7-trins DCT	14,9	152	*****	B	1.840,-	314.995,-

Garantier

5 års garanti uden kilometerbegrænsning
5 års lakgaranti
12 års gennemtæringsgaranti uden kilometerbegrænsning

Lak

Standard	0,-
Speciallak	3.495,-
Metallak	5.495,-

*Forbrugstal er beregnet ud fra WLTP-metoden.

**CO₂-tallet kan variere afhængigt af bilens produktionsmåned. De viste CO₂-tal er de nyeste.

***Den viste pris er beregnet ud fra nuværende afgifter for 2022 og kræver indregistrering senest 31/12 2022.

Sidst revideret: 01/03/22 - Version-nr.: 1

Alle priser er ekskl. evt. metallak.

Hyundai Danmark forbeholder sig ret til ændringer uden varsel. Vi tager forbehold for trykfejl. 5 års garanti uden kilometerbegrænsning gældende for biler, der er solgt af en autoriseret Hyundai-forhandler til en slutkunde. Følgende elementer er ikke dækket af 5 års garanti: Dæk, fælge, 12 volts-batteri og originalt tilbehør. Disse er dækket af gældende købelov. Radio/navigations har 3 års garanti. Læs mere i garantihæftet.



Udstyrsvarianter

Pure	
· 4.2" supervision cluster	· eCall
· 6 airbags	· El-sidespejle med varme
· 60:40 splitbagsæde	· Fartpilot med fartbegrænser
· 8" touchskærm	· Fjernbetjent centrallås
· 12 volts-udtag foran	· Fri bane-assistent
· 16" stålfælg	· Halogenforlygter med bi-funktion til nær- og fjernlys
· Advarsel for glemte passagerer på bagsædet (uden sensor)	· Højdejustérbart førersæde
· Aircondition	· Højtaler for og bag inkl. diskant
· Apple CarPlay™ og Android Auto™ (trådløs)*	· Indfarvede dørhåndtag og sidespejle
· Armlæn foran	· ISOFIX-beslag
· Autolight	· Kopholder foran
· Automatisk nødbremse med fodgænger- og cyklistgenkendelse	· LED-kørelys
· Bakkamera	· LED-positionslys
· Blinklys integreret i sidespejle	· Multifunktionsrat
· Bluetooth**	· Multijustérbart rat
· DAB+ radio	· Solskærme med makeup-spejle
· Dækreparationskit	· USB-port foran
· Dæktrykskontrol	· Variabel bagagerumsbund
· El-betjente sideruder for og bag	· Vognbaneassistent med følgefunktion

*Apple CarPlay™ og Android Auto™ er registrerede varemærker tilhørende Apple Inc. og Google Inc.

**Udstyret er kompatibelt med udvalgte telefoner. Funktionalitet afhænger af telefontypen.

Essential

· Pure-udstyr +	· Mørktonede bagruder
· 4 x el-ruder med autofunktion ved fører	· Opbevaringslommer på forsædernes ryglæn
· 10.25" digital instrumentering	· P-sensor bag
· 16" alufælg (kun til 1.0 T-GDi DCT)	· Rat og gearknop i kunstlæder
· 17" alufælg (ej til 1.0 T-GDi DCT)	· Regnsensor
· Anti-dug	· Sidelister i krom
· Automatisk nedblændeligt bakspejl	· Smart Key (nøglefri adgang + start/stop-knap) (ej til 1.0 T-GDi DCT)
· Drive Mode Select (kun til DCT)	· Solbrilleholder
· Elektrisk håndbremse	· Solskærme med makeup-spejle og lys
· El-klapbare sidespejle	· Sølvlakeret skid plate i bag
· Hjulkasser i sølvfarvet skær	· Tagræling
· Højdejustérbart passagersæde (ej til 1.0 T-GDi DCT)	· Trådløs opladning af smartphone*
· Indvendige dørhåndtag i metallook	· Tågeforlygter
· Kabinelys ved bagsæder	· Varmedæmpende forrude
· Klimaanlæg, 1-zonet	· Varme i forsæder
· Kølgrill i sort højglans	· Varme i rat
· Lændestøtte ved fører	

*Kræver Qi-kompatibel smartphone.

Advanced

· Pure-udstyr +	· LED-belyst fodbrønd og kopholder foran
· Essential-udstyr +	· LED-forlygter
· 18" alufælg (ej til 1.0 T-GDi DCT)	· LED-kombinationsbaglygter
· Aktiv blindvinkel-sensor (kun til DCT)	· P-sensor foran
· Blindvinkel-sensor (til manuelt gear)	· Støjdæmpende forrude

Farver

Interiørfarve

	Basic black 1-tone (TRY) Pure, Essential og Advanced
	Light Beige 1-tone (MTU) Essential og Advanced (kræver Premiumpakke) (ej til 1.0 T-GDi DCT)
	Khaki (YFX) Essential og Advanced (kræver Premiumpakke) (ej til 1.0 T-GDi DCT)
	N Line Black+Red points (TRY) N Line

Standard

	Dive in Jeju (UTK) Interiør: ●
--	-----------------------------------

Speciallak

	Ignite Flame (MFR) Interiør: ●
--	-----------------------------------

	Atlas White (SAW) Interiør: ●
--	----------------------------------

Metallak

	Phantom Black (MZH) Interiør: ●
--	------------------------------------

	Cyber Gray (C5G) Interiør: ●
--	---------------------------------

	Dark Knight (YG7) Interiør: ●
--	----------------------------------

	Pulse Red (Y2R) Interiør: ●
--	--------------------------------

	Misty Jungle (Y7H) Interiør: ●
--	-----------------------------------

	Galactic Grey (R3G) Interiør: ●
--	------------------------------------

	Surfy Blue (V7U) Interiør: ●
--	---------------------------------

Sidst revideret: 01/03/22 - Version-nr.: 1

Alle priser er ekskl. evt. metallak.

Hyundai Danmark forbeholder sig ret til ændringer uden varsel. Vi tager forbehold for trykfejl. 5 års garanti uden kilometerbegrænsning gældende for biler, der er solgt af en autoriseret Hyundai-forhandler til en slutkunde. Følgende elementer er ikke dækket af 5 års garanti: Dæk, fælg, 12 volts-batteri og originalt tilbehør. Disse er dækket af gældende købelov. Radio/navigations har 3 års garanti. Læs mere i garantihæftet.



Udstyrsvarianter

N Line

· 4 x el-ruder med autofunktion ved fører	· Højdejustérbart fører- og passagersæde
· 6 airbags	· Højtalere for og bag
· 8" touchskærm	· Indfarvede dørhåndtag og sidespejle
· 60:40 splitbagsæde	· Indfarvede hjulkasser
· 10.25" digital instrumentering	· ISOFIX til bagsædet
· 18" alufælge	· Kabinelys ved bagsædet
· Advarsel for glemte passagerer på bagsædet (uden sensor)	· Klima anlæg, 1-zonet
· Aktiv blindvinkel-sensor (kun automatgear)	· LED-forlygter
· Alu-pedaler	· LED-kombinationsbaglygter
· Anti-dug	· LED-kørellys
· Apple CarPlay™ og Android Auto™ (trådløs)*	· LED-positionslys
· Armlæn foran	· Lyddæmpende forrude
· Autolight	· Multifunktionsrat
· Automatisk nedblændeligt bakspejl	· Multijustérbart rat
· Automatisk nødbremse med fodgænger- og cyklistgenkendelse	· N Line-kølergrill
· Bakkamera	· N Line-forkofanger, -sideskørter og -bagkofanger
· Baksensor	· Opbevaringslomme på forsædernes ryglæn
· Belyst fodbrønd og kopholder foran	· Mørktonede bagruder
· Blindvinkel-sensor (kun manuelt gear)	· Regnsensor
· Blink i sidespejle	· Rat og gearknap i læder med røde syninger
· Bluetooth**	· Smart Key (nøglefri adgang) + start/stop-knap
· DAB+ radio	· Solbrilleholder
· Diskanthøjttaler	· Solskærme med makeup-spejle og lys
· Dobbeltudstødning i krom	· Skid plate i bag (sølvlook)
· Drive Mode Select (kun DCT)	· Sæder med røde syninger og N-logo
· Dækreparationskit	· Tagrælinger
· Dæktrykskontrol	· USB-indgang foran
· eCall	· Variabel bagagerumsbund
· Elektrisk håndbremse	· Varme i forsæder
· El-klapbare sidespejle med varme	· Varme i rat
· Elektrisk lændestøtte ved fører (2-vejs)	· Vognbaneassistent, aktiv
· Fartpilot med fartbegrænser	· Vognbaneassistent med følgefunktion

*Apple CarPlay™ og Android Auto™ er registrerede varemærker tilhørende Apple Inc. og Google Inc.

**Udstyret er kompatibelt med udvalgte telefoner. Funktionalitet afhænger af telefontypen.

Farver

Interiørfarve



Basic black 1-tone (TRY)
Pure, Essential og
Advanced



Light Beige 1-tone (MTU)
Essential og Advanced
(kræver Premiumpakke)
(ej til 1.0 T-GDi DCT)

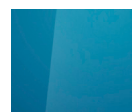


Khaki (YFX)
Essential og Advanced
(kræver Premiumpakke)
(ej til 1.0 T-GDi DCT)



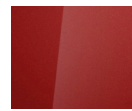
N Line Black+Red points
(TRY)
N Line

Standard



Dive in Jeju (UTK)
Interiør: ●

Speciallak

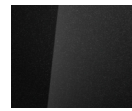


Ignite Flame (MFR)
Interiør: ●

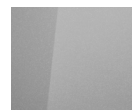


Atlas White (SAW)
Interiør: ●

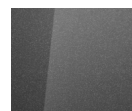
Metallak



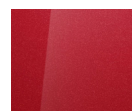
Phantom Black (MZH)
Interiør: ●



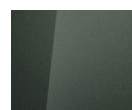
Cyber Gray (C5G)
Interiør: ●



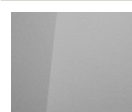
Dark Knight (YG7)
Interiør: ●



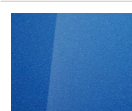
Pulse Red (Y2R)
Interiør: ●



Misty Jungle (Y7H)
Interiør: ●



Galactic Grey (R3G)
Interiør: ●



Surfy Blue (V7U)
Interiør: ●

Sidst revideret: 01/03/22 - Version-nr.: 1

Alle priser er ekskl. evt. metallak.

Hyundai Danmark forbeholder sig ret til ændringer uden varsel. Vi tager forbehold for trykfejl. 5 års garanti uden kilometerbegrænsning gældende for biler, der er solgt af en autoriseret Hyundai-forhandler til en slutkunde. Følgende elementer er ikke dækket af 5 års garanti: Dæk, fælge, 12 volts-batteri og originalt tilbehør. Disse er dækket af gældende købelov. Radio/navigati-on har 3 års garanti. Læs mere i garantihæftet.



Fabriksmonteret ekstraudstyr

Essential, Advanced og N Line

• Teknikpakke inkl. 10.25" touchskærm*, dansk navigation, Bluelink og LIVE Services**, KRELL-lydsystem med forstærker (Essential, Advanced og N Line) (ej til 1.0 T-GDi DCT)	14.995,-
• Premiumpakke inkl. lædersæder, el-forsæder, ventilerede forsæder, LED-lys i fodbrønd og LED-lys i kopholdere foran (Essential) (ej til 1.0 T-GDi DCT)	20.995,-
• Premiumpakke inkl. lædersæder, el-forsæder og ventilerede forsæder (Advanced) (ej til 1.0 T-GDi DCT)	19.995,-
• Adaptiv fartpilot (kræver DCT) (Essential, Advanced og N Line)	4.995,-
• Head-Up Display (Essential, Advanced og N Line) (ej til 1.0 T-GDi DCT)	6.995,-
• Parkeringssensor foran (Essential og N Line)	4.995,-
• Trådløs opladning af mobiltelefon (N Line)***	2.495,-
• Ekstra USB-indgang i bag (Essential, Advanced og N Line)	995,-
• Automatisk skiltegenkendelse (Essential, Advanced og N Line) (kræver Teknikpakke) (ej til 1.0 T-GDi DCT)	2.495,-
• To-farvet karosse (Essential, Advanced og N Line) (ikke i kombination med soltag)	7.995,-
• Soltag med vippe- og skydefunktion (Essential, Advanced og N Line) (ikke i kombination med to-farvet karosse) (ej til 1.0 T-GDi DCT)****	9.995,-
• Bagsædevarme (Essential, Advanced og N Line) (ej til 1.0 T-GDi DCT)	3.995,-
• Performancepakke inkl. sæder i læder/alcantara, el-forsæder og ventilerede forsæder (N Line)	19.995,-

*Frafald af trådløs Apple CarPlay™ og Android Auto™. Skal benyttes med kabel.

**Bluelink og LIVE Services inkl. 5 års gratis abonnement.

***Kræver Qi-kompatibel smartphone.

****Valg af soltag kan have indflydelse på bilens forbrug og beregning af grøn ejerafgift.

Ovenstående priser er beregnet med 85% afgift. Prisen kan variere i forhold til skalaknækket. Spørg din forhandler.

Tilbehør

Eftermonteret. Priser inkl. montering. Se mere på hyundai.dk

• Startpakke (velourmåtter, gummimåtter, bagagerumsbakke, sikkerhedskit)	2.495,-
• Startpakke inkl. aftageligt træk	11.995,-
• Lyspakke (indstigningslys og interiørlys for og bag)	4.795,-
• Foliepakke (beskyttelsesfolie til håndtag, dørfalse og bagkofanger)	2.495,-
• Indstigningslys med KONA-logo	1.795,-

Farver

Interiørfarve

	Basic black 1-tone (TRY) Pure, Essential og Advanced
	Light Beige 1-tone (MTU) Essential og Advanced (kræver Premiumpakke) (ej til 1.0 T-GDi DCT)
	Khaki (YFX) Essential og Advanced (kræver Premiumpakke) (ej til 1.0 T-GDi DCT)
	N Line Black+Red points (TRY) N Line

Standard

	Dive in Jeju (UTK) Interiør: ●
--	-----------------------------------

Speciallak

	Ignite Flame (MFR) Interiør: ●
--	-----------------------------------

	Atlas White (SAW) Interiør: ●
--	----------------------------------

Metallak

	Phantom Black (MZH) Interiør: ●
--	------------------------------------

	Cyber Gray (C5G) Interiør: ●
--	---------------------------------

	Dark Knight (YG7) Interiør: ●
--	----------------------------------

	Pulse Red (Y2R) Interiør: ●
--	--------------------------------

	Misty Jungle (Y7H) Interiør: ●
--	-----------------------------------

	Galactic Grey (R3G) Interiør: ●
--	------------------------------------

	Surfy Blue (V7U) Interiør: ●
--	---------------------------------

Sidst revideret: 01/03/22 - Version-nr.: 1

Alle priser er ekskl. evt. metallak.

Hyundai Danmark forbeholder sig ret til ændringer uden varsel. Vi tager forbehold for trykfejl. 5 års garanti uden kilometerbegrænsning gældende for biler, der er solgt af en autoriseret Hyundai-forhandler til en slutkunde. Følgende elementer er ikke dækket af 5 års garanti: Dæk, fælge, 12 volts-batteri og originalt tilbehør. Disse er dækket af gældende købelov. Radio/navigatør har 3 års garanti. Læs mere i garantihæftet.

