



5 ÅRS **Garanti**
Uden km-begrænsning

Modelprogram. Vejledende udsalgspriser. Gælder kun lagerbiler og biler på vej hjem.

Benzin

Motor	Variant	Gear	Km/l*	CO ₂ **	Euro NCAP	Energikl.	CO ₂ -afgift (årligt)	Vejl. pris inkl. lev. omk.***
1.0 T-GDi - 120 hk	Essential	6-trins	16,7	135	*****	A*	1.280,-	254.995,-
1.0 T-GDi - 120 hk	Advanced	6-trins	16,7	136	*****	A*	1.280,-	269.995,-
1.0 T-GDi - 120 hk	N Line	6-trins	16,7	137	*****	A*	1.280,-	279.995,-
1.0 T-GDi - 120 hk aut.	Essential	7-trins DCT	16,7	136	*****	A*	1.280,-	269.995,-
1.0 T-GDi - 120 hk aut.	Advanced	7-trins DCT	16,7	136	*****	A*	1.280,-	284.995,-
1.6 T-GDi - 198 hk aut.	N Line	7-trins DCT	14,9	152	*****	B	1.960,-	329.995,-

Garantier

5 års garanti uden kilometerbegrænsning
5 års lakgaranti
12 års gennemtæringsgaranti uden kilometerbegrænsning

Lak

Standard	0,-
Speciallak	4.495,-
Metallak	6.495,-

*Forbrugstal er beregnet ud fra WLTP-metoden.

**CO₂-tallet kan variere afhængigt af bilens produktionsmåned. De viste CO₂-tal er de nyeste.

***Den viste pris er beregnet ud fra nuværende afgifter for 2023 og kræver indregistrering senest 31/12 2023.

Prislisten gælder lagerbiler og biler på vej hjem. Der kan være farver, varianter og udstyr, som ikke længere er tilgængelige. Spørg din forhandler, hvis du har specifikke ønsker.

Sidst revideret: 10/02/23 - Version-nr.: 1

Alle priser er ekskl. evt. metallak.

Hyundai Danmark forbeholder sig ret til ændringer uden varsel. Vi tager forbehold for trykfejl. 5 års garanti uden kilometerbegrænsning gældende for biler, der er solgt af en autoriseret Hyundai-forhandler til en slutkunde. Følgende elementer er ikke dækket af 5 års garanti: Dæk, fælge, 12 volts-batteri og originalt tilbehør. Disse er dækket af gældende købelov. Radio/navigati-on har 3 års garanti. Læs mere i garantihæftet.



Udstyrsvarianter

Essential

- 6 airbags
- 60:40 splitbagsæde
- 8" touchskærm
- 10.25" digital instrumentering
- 12 volts udtag foran
- 16" alufælge (kun til 1.0 T-GDi DCT)
- 17" alufælge (ej til 1.0 T-GDi DCT)
- Advarsel for glemte passagerer på bagsædet (uden sensor)
- Aircondition
- Aktiv vognbaneassistent med følgefunktion
- Anti-dug
- Apple CarPlay™ og Android Auto™ (trådløs)*
- Armlæn foran
- Autolight
- Automatisk nedblændeligt bakspejl
- Automatisk nødbremse med fodgænger- og cyklistgenkendelse
- Bakkamera
- Blinklys integreret i sidespejle
- Bluetooth**
- DAB+ radio
- Drive Mode Select (kun til DCT)
- Dækreparationskit
- Dæktrykskontrol
- eCall
- El-betjente sideruder for og bag
- Elektrisk håndbremse
- El-klapbare sidespejle med varme
- Fartpilot med fartbegrænser
- Fjernbetjent centrallås
- Fri bane-assistent
- Halogenforlygter med bi-funktion til nær- og fjernlys
- Hjulkasser i metallook
- Højdejusterbart førersæde
- Højdejusterbart passagersæde (ej til 1.0 T-GDi DCT)
- Højtaler for og bag inkl. diskant
- Indfarvede dørhåndtag og sidespejle
- Indvendige dørhåndtag i metallook
- ISOFIX-beslag
- Kabinelys ved bagsæder
- Klimaanlæg, 1-zonet
- Kopholder foran
- Kølergrill i sort højglans
- LED-kørelys
- LED-positionslys
- Lændestøtte ved fører
- Multifunktionsrat
- Multijusterbart rat
- Mørktonede bagruder
- Opbevaringslommer på forsædernes ryglæn
- P-sensor bag
- Rat og gearknop i læder
- Regnsensor
- Sidelister i krom
- Skid plate i metallook, bag
- Smart Key (nøglefri adgang + start/stop-knap) (ej til 1.0 T-GDi DCT)
- Solbrilleholder
- Solskærme med makeup-spejl og lys
- Tagræling
- Trådløs opladning af smartphone***
- Tågeforlygter
- USB-port foran
- Variabel bagagerumsbund
- Varmedæmpende forrude med solbånd
- Varme i forsæder
- Varme i rat

Advanced

- **Essential-udstyr +**
- LED-forlygter
- Aktiv blindvinkel-sensor (kun til DCT)
- LED-kombinationsbaglygter
- Aut. nødbremse ifm. bakning (kun til DCT)
- P-sensor foran
- Blindvinkel-sensor (til manuelt gear)
- Støjdæmpende forrude
- Opgradering til 18" alufælge (ej til 1.0 T-GDi DCT)
- Udstigningsassistent
- LED-belyst fodbrønd og kopholder foran

*Apple CarPlay™ og Android Auto™ er registrerede varemærker tilhørende Apple Inc. og Google Inc.

**Udstyret er kompatibelt med udvalgte telefoner. Funktionalitet afhænger af telefontypen.

***Kræver Qi-kompatibel smartphone.

Farver

Interiørfarve



Basic black 1-tone (TRY)
Pure, Essential og
Advanced

Standard



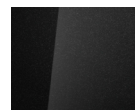
Dive in Jeju (UTK)

Speciallak



Atlas White (SAW)

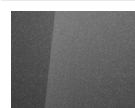
Metallak



Abyss Black (A2B)
Perleffekt



Cyber Gray (C5G)



Ecotronic Gray (PE2)
Perleffekt



Ultimate Red (R2P)

Sidst revideret: 10/02/23 - Version-nr.: 1

Alle priser er ekskl. evt. metallak.

Hyundai Danmark forbeholder sig ret til ændringer uden varsel. Vi tager forbehold for trykfejl. 5 års garanti uden kilometerbegrænsning gældende for biler, der er solgt af en autoriseret Hyundai-forhandler til en slutkunde. Følgende elementer er ikke dækket af 5 års garanti: Dæk, fælge, 12 volts-batteri og originalt tilbehør. Disse er dækket af gældende købelov. Radio/navigations har 3 års garanti. Læs mere i garantihæftet.



Udstyrsvarianter

N Line

- 6 airbags
- 8" touchskærm
- 60:40 splitbagsæde
- 10.25" digital instrumentering
- 18" alufælge
- Advarsel for glemte passagerer på bagsædet (uden sensor)
- Aktiv blindvinkel-sensor (kun automatgear)
- Alu-pedaler
- Anti-dug
- Apple CarPlay™ og Android Auto™ (trådløs)*
- Armlæn foran
- Autolight
- Automatisk nedblændeligt bakspejl
- Automatisk nødbremse med fodgænger- og cyklistgenkendelse
- Bakkamera
- Baksensor
- Belyst fodbrønd og kopholder foran
- Blindvinkel-sensor (kun manuelt gear)
- Blink i sidespejle
- Bluetooth**
- DAB+ radio
- Diskanthøjttaler
- Dobbeltudstødning i krom
- Drive Mode Select (kun DCT)
- Dækreparationskit
- Dæktrykskontrol
- eCall
- Elektrisk håndbremse
- El-klapbare sidespejle med varme
- El-ruder med autofunktion ved fører
- Elektrisk lændestøtte ved fører (2-vejs)
- Fartpilot med fartbegrænser
- Højdejustérbart fører- og passagersæde
- Højttalere for og bag
- Indfarvede dørhåndtag og sidespejle
- Indfarvede hjulkasser
- ISOFIX til bagsædet
- Kabinelys ved bagsædet
- Klima anlæg, 1-zonet
- LED-forlygter
- LED-kombinationsbaglygter
- LED-kørelys
- LED-positionslys
- Lyddæmpende forrude
- Multifunktionsrat
- Multijustérbart rat
- N Line-kølergrill
- N Line-forkofanger, -sideskørter og -bagkofanger
- Opbevaringslommer på forsædernes ryglæn
- Mørktonede bagruder
- Regnsensor
- Rat og gearknop i læder med røde syninger
- Smart Key (nøglefri adgang) + start/stop-knap
- Solbrilleholder
- Solskærme med makeup-spejle og lys
- Skid plate i bag (sølvlook)
- Sæder med røde syninger og N-logo
- Tagrælinger
- USB-indgang foran
- Variabel bagagerumsbund
- Varme i forsæder
- Varme i rat
- Vognbaneassistent, aktiv
- Vognbaneassistent med følgefunktion

*Apple CarPlay™ og Android Auto™ er registrerede varemærker tilhørende Apple Inc. og Google Inc.

**Udstyret er kompatibelt med udvalgte telefoner. Funktionalitet afhænger af telefontypen.

Farver

Interiørfarve



Basic black 1-tone (TRY)
Pure, Essential og
Advanced



N Line Black+Red points
(TRY)
N Line

Standard



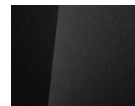
Dive in Jeju (UTK)

Speciallak



Atlas White (SAW)

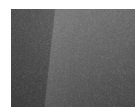
Metallak



Abyss Black (A2B)
Perleffekt



Cyber Gray (C5G)



Ecotronic Gray (PE2)
Perleffekt

Sidst revideret: 10/02/23 - Version-nr.: 1

Alle priser er ekskl. evt. metallak.

Hyundai Danmark forbeholder sig ret til ændringer uden varsel. Vi tager forbehold for trykfejl. 5 års garanti uden kilometerbegrænsning gældende for biler, der er solgt af en autoriseret Hyundai-forhandler til en slutkunde. Følgende elementer er ikke dækket af 5 års garanti: Dæk, fælge, 12 volts-batteri og originalt tilbehør. Disse er dækket af gældende købelov. Radio/navigati-on har 3 års garanti. Læs mere i garantihæftet.



Fabriksmonteret ekstraudstyr

Essential og Advanced

· Adaptiv fartpilot (kræver DCT)	6.995,-
----------------------------------	---------

N Line

· Teknikpakke: 10.25" touchskærm*, dansk navigation, Bluelink og LIVE Services**, KRELL-lydsystem med forstærker (ej til 1.0 T-GDi DCT)	14.995,-
· Performancepakke: Sæder i læder med dele af kunstlæder/alcantara, el-forsæder og ventilerede forsæder	19.995,-
· Adaptiv fartpilot (kræver DCT)	6.995,-
· Head-Up Display (ej til 1.0 T-GDi DCT)	6.995,-
· Parkeringssensor foran	4.995,-
· Trådløs opladning af mobiltelefon***	2.495,-
· Ekstra USB-indgang i bag	995,-
· Soltag med vippe- og skydefunktion (ikke i kombination med to-farvet karosse) (ej til 1.0 T-GDi DCT)****	9.995,-
· Bagsædevarme (ej til 1.0 T-GDi DCT)	3.995,-

*Frafald af trådløs Apple CarPlay™ og Android Auto™. Skal benyttes med kabel.

**Bluelink og LIVE services inkl. 5 års gratis abonnement (værdi 3.000 kr.). Abonnementspris udgør pt. 600 kr. årligt/50 kr. pr. måned og vil blive opkrævet efter endt gratisperiode ved fortsat brug heraf. Der vil ikke ske automatisk forlængelse af Bluelink efter endt gratisperiode. Priserne er gældende til 31.12.2022.

***Kræver Qi-kompatibel smartphone.

****Valg af soltag kan have indflydelse på bilens forbrug og beregning af grøn ejeravgift.

Ovenstående priser er beregnet med 85% afgift. Prisen kan variere i forhold til skalaknækket. Spørg din forhandler.

Tilbehør

Eftermonteret. Priser inkl. montering. Se mere på hyundai.dk

· Startpakke: Velourmåtter, gummimåtter, bagagerumsbakke, sikkerhedskit	2.895,-
· Startpakke inkl. aftageligt træk	13.995,-
· Lyspakke: Indstigningslys og interiørlys for og bag	5.995,-
· Foliepakke: Beskyttelsesfolie til håndtag, dørfalse og bagkofanger	2.995,-
· Indstigningslys med KONA-logo	2.195,-
· Velourmåtter med N line-logo	895,-

Sidst revideret: 10/02/23 - Version-nr.: 1

Alle priser er ekskl. evt. metallak.

Hyundai Danmark forbeholder sig ret til ændringer uden varsel. Vi tager forbehold for trykfejl. 5 års garanti uden kilometerbegrensning gældende for biler, der er solgt af en autoriseret Hyundai-forhandler til en slutkunde. Følgende elementer er ikke dækket af 5 års garanti: Dæk, fælge, 12 volts-batteri og originalt tilbehør. Disse er dækket af gældende købelov. Radio/navigati-on har 3 års garanti. Læs mere i garantihæftet.

