

IONIQ 9

Prisfald



Modelprogram. Vejledende udsalgspriser

Batteri og motor	Variant	Sæder	Gear	Forbrug	Rækkevidde**	CO ₂ -afgift (halvårligt)	Vejl. pris inkl. lev. omk.	Spar	Ny pris inkl. lev. omk.
110,3 kWh 218 hk RWD	Advanced	7	Auto	199 Wh pr. km	620 km	460,-	534.995,-	35.000,-	499.995,-
110,3 kWh 218 hk RWD	Ultimate	7	Auto	199 Wh pr. km	620 km	460,-	589.995,-	30.000,-	559.995,-
110,3 kWh 308 hk 4WD	Advanced	7	Auto	204 Wh pr. km	606 km	460,-	579.995,-	30.000,-	549.995,-
110,3 kWh 308 hk 4WD	Ultimate	7	Auto	204 Wh pr. km	606 km	460,-	634.995,-	30.000,-	604.995,-
110,3 kWh 308 hk 4WD	Calligraphy	7	Auto	206 Wh pr. km	600 km	460,-	664.995,-	30.000,-	634.995,-
110,3 kWh 308 hk 4WD	Calligraphy	6	Auto	206 Wh pr. km	600 km	460,-	664.995,-	30.000,-	634.995,-
110,3 kWh 428 hk 4WD Performance	Calligraphy	7	Auto	206 Wh pr. km	600 km	460,-	684.995,-	30.000,-	654.995,-
110,3 kWh 428 hk 4WD Performance	Calligraphy	6	Auto	206 Wh pr. km	600 km	460,-	684.995,-	30.000,-	654.995,-

Garanti

- 5 års garanti uden kilometerbegrænsning
- 5 års lakgaranti
- 8 års garanti på batteri eller 160.000 km
- 12 års gennemtæringsgaranti uden kilometerbegrænsning

Rækkevidde med 20" alufælge

110,3 kWh	RWD	620 km
110,3 kWh	4WD	606 km

Rækkevidden påvirkes ikke af opgradering til 20" alufælge (kun tilgængeligt for Ultimate-modeller).

*Elbilen er CO₂-neutral under kørsel. Dit endelige CO₂-udslip afhænger af bilens energiforbrug og den mængde strøm, du anvender. CO₂ er blevet udledt ifm. produktionen af bilen.

**Rækkevidden er beregnet ud fra WLTP og kan variere afhængigt af vejforholdene, kørestil, udendørstemperatur og brug af komfortudstyr som f.eks. sædevarme og klimaanlæg. Den oplyste rækkevidde er beregnet ud fra 19" alufælge. Ved tilvalg af 20" alufælge kan rækkevidden blive påvirket. Se skema ovenover.

*** Tilvælges udstyr, særligt ved 4WD-modellerne, kan bilen risikere at gå i yderligere afgift og medføre en højere pris. Bilens forbrug og rækkevidde kan også blive påvirket. Du kan altid spørge din Hyundai-forhandler, om det er relevant for dig.

8 **Batterigaranti**
Max. 160.000 km

5 **Års Garanti**
Uden km-begrænsning

Sidst revideret: 01-03-2026 - Version-nr.: 1

Alle priser er ekskl. evt. metallak.

Hyundai Danmark forbeholder sig ret til ændringer uden varsel. Vi tager forbehold for trykfejl.

5 års garanti uden kilometerbegrænsning er gældende for biler, der oprindeligt er solgt af en autoriseret Hyundai-forhandler til en slutkunde.

Følgende elementer er ikke dækket af 5 års garanti: Dæk, fælge, 12 volts-batteri og originalt tilbehør. Disse er dækket af gældende købelov med 2 års garanti. Radio/navigation har 3 års garanti. 8 års batterigaranti er gældende for biler med højspændingsbatteri. Dog maksimalt 160.000 km. Udskiftning/repairation af højspændingsbatteriet kan ske, hvis SOH (state of health) er under 70% (mere end 30% fald i batteriets kapacitet). SOH skal kontrolleres via en Hyundai-diagnosetester. Læs mere på [hyundai.dk](https://www.hyundai.dk/ejer/garanti): <https://www.hyundai.dk/ejer/garanti>.



Udstyrsvarianter

Advanced

• 10 airbags	• ISOFIX-beslag (2. sæderække, 2 yderste pladser og 3. sæderække)
• 12-volts-udtag i bagagerum	• Justérbart bagsæde
• 12,3" digital instrumentering	• Klímaanlæg (3-zonet)
• 12,3" touchskærm	• Kopholder i armlænet på 2. sæderække (kun 7 sæder)
• 19" alufælge	• LED-belysning i frunk
• 50:50-splitbagsæde (3. sæderække)	• LED-interiørbelysning
• 60:40-splitbagsæde (2. sæderække) (kun 7 sæder)	• LED-forlygter til nær- og fjernlys med cube-projektørdesign
• ABS+ESC+DBC+HAC+TSA+MCB	• LED-kombinationsbaglygter
• Apple CarPlay™ og Android Auto™ (trådløst)*	• LED-kørellys
• Adaptiv fartpilot m. stop & go-funktion (niveau 2)	• LED-positionslys
• Advarsel for glemte passagerer (med sensor)	• LED-tågebaglygte
• Aktiv blindvinkel-sensor	• Læderrat
• Akustisk forrude	• Midterkonsol i metal-lakering
• Anti-dug	• Motorvejsassistent (niveau 2)
• Armlæn i kunstlæder foran	• Multifunktionsrat
• Autolight	• Multijustérbart rat
• Aut. nedblændeligt bakspejl	• Mørktonede bagruder
• Aut. nødbremse m. cyklist- og fodgængererkennung	• Navigation med dansk tale
• Aut. nødbremse m. kryds- og drejefunktion	• Nem adgang til bagsædet på 2. sæderække (kun 7 sæder)
• Aut. skiltegenkendelse	• Over the Air-softwareopdatering (OTA)*****
• Bakkamera	• Paddle shifters til styring af rekuperation
• Batterivarmer for optimering af DC-ladning	• P-sensor for og bag
• Bluelink**	• Regnsensor
• Bluetooth m. stemmegenkendelse ***	• Rudelister i satin finish
• Diskanthøjtalere	• Self levelizer
• Drive Mode Select	• Skid plate i bag lakeret i sølv
• Dynamisk velkomstlys	• Smart Key (nøglefri adgang + start/stop-knap)
• Dæktryksensor	• Smart regenerativ funktion m. navigationsinput
• eCall	• Støjdæmpende sideruder for og bag
• Elektrisk bagklap	• Sæder i dellæder
• El-betjent fører- og passagersæde	• Tagrælinger i sølvfarvet
• Elektrisk håndbremse	• Trådløs opladning af smartphone****
• Elektrisk lændestøtte ved fører og passager	• Træthedsregistrering (kamerabaseret)
• El-klapbare sidespejle m. varme	• USB til dataoverførsel (1 stk.)
• El-ruder for og bag med autofunktion ved op/ned	• USB-C-opladning (2. og 3. sæderække)
• E-shift by wire-gearvælger	• Varmedæmpende forrude og forreste sideruder
• Flush-dørhåndtag m. autofunktion og ambiente-belysning	• Varme i for- og bagsæder
• Højdejustérbart fører- og passagersæde	• Varme i rat
• Højtalere på 1., 2. og 3. sæderække	• Varmepumpe
• Indfarvede dørhåndtag og sidespejle inkl. integrerede blinklys	• Vognbaneassistent (aktiv)
• Indvendigt V2L-stik	• Vognbaneassistent med følgefunktion (niveau 2)

*Apple CarPlay™ og Android Auto™ er registrerede varemærker tilhørende hhv. Apple Inc. og Google Inc.

**10 års gratis Bluelink abonnement. De første 6 mdr. er Bluelink PRO (værdi af 450,-) og de resterende 9,5 år er Bluelink LITE (værdi 720,-) Samlet værdi for den 10 årige gratisperiode: 1.170,-. Dette er gældende for biler med modelår (MY25) og frem. Andre vilkår er gældende for tidligere modelår. Der vil ikke ske automatisk forlængelse af Bluelink efter endt gratisperiode. Når gratisperiode udløber, vil du kunne vælge det abonnement, der passer dine behov (afhængig af model) via Bluelink Store. Bluelink Store tilgås via Bluelink-appen.

***Udstyret er kompatibelt med udvalgte telefoner. Funktionalitet afhænger af telefontypen.

****Kræver Qi-kompatibel smartphone.

***** Kræver aktivt Bluelink-abonnement



Sidst revideret: 01-03-2026 - Version-nr.: 1

Alle priser er ekskl. evt. metallak.

Hyundai Danmark forbeholder sig ret til ændringer uden varsel. Vi tager forbehold for trykfejl.

5 års garanti uden kilometerbegrænsning er gældende for biler, der oprindeligt er solgt af en autoriseret Hyundai-forhandler til en slutkunde. Følgende elementer er ikke dækket af 5 års garanti: Dæk, fælge, 12 volts-batteri og originalt tilbehør. Disse er dækket af gældende købelov med 2 års garanti. Radio/navigation har 3 års garanti. 8 års batterigaranti er gældende for biler med højspændingsbatteri. Dog maksimalt 160.000 km. Udskiftning/reparation af højspændingsbatteriet kan ske, hvis SOH (state of health) er under 70% (mere end 30% fald i batteriets kapacitet). SOH skal kontrolleres via en Hyundai-diagnosetest. Læs mere på [hyundai.dk](https://www.hyundai.dk/ejer/garanti): <https://www.hyundai.dk/ejer/garanti>.



Ultimate

- | | |
|---|--|
| · Advanced-udstyr + | · Fjernbetjent parkering |
| · 360-graders omgivelseskamera | · Head-up display |
| · Aktiv dæmpning af vejstøj | · Kommunikativt rat med LED-lyssignaler |
| · Alu-pedaler | · Luksus-indstigningslister |
| · Ambiente-belysning | · Lædersæder |
| · Aut. nødbremse i bag | · Matrix-fjernlysassistent |
| · Blindvinkel-sensor m. kameravisning | · P-sensor for, bag og side |
| · BOSE-lydanlæg | · Rullegardiner ved 2. sæderække |
| · Digital nøgle | · Premium fører- og passagersæde (relaxation) |
| · Digitalt bakspejl | · Sprinklerdyser til vask af bakkamera og kamera til digitalt bakspejl |
| · Elektriske forsæder m. hukommelsesfunktion og massage ved fører | · Udvidet lårstøtte på fører- og passagersæde (elektrisk) |
| · Elektrisk nedfældning af 3 sæderække | · Ventilerede for- og bagsæder |
| · Elektrisk ratstamme m. hukommelsesfunktion | |

Calligraphy

- | | |
|--|---|
| · Advanced-udstyr + | · Justérbart armlæn foran med opbevaringsskuffe til bag (kun 6 sæder) |
| · Ultimate-udstyr + | · Lofthimmel i ruskind |
| · 21" alufælge | · Lædersæder i nappa-kvalitet |
| · 270-graders justering af sæder på 2. sæderække (kun 6 sæder) | · Rum til UV-C desinficering af genstande |
| · Forberedt til virtuel gearkasse (kun 6 sæder) | · Solskærme i ruskind |
| · Indfarvede hjulkasser | |



Sidst revideret: 01-03-2026 - Version-nr.: 1

Alle priser er ekskl. evt. metallak.

Hyundai Danmark forbeholder sig ret til ændringer uden varsel. Vi tager forbehold for trykfejl.

5 års garanti uden kilometerbegrænsning er gældende for biler, der oprindeligt er solgt af en autoriseret Hyundai-forhandler til en slutkunde.

Følgende elementer er ikke dækket af 5 års garanti: Dæk, fælg, 12 volts-batteri og originalt tilbehør. Disse er dækket af gældende købelov med 2 års garanti. Radio/navigation har 3 års garanti. 8 års batterigaranti er gældende for biler med højspændingsbatteri. Dog maksimalt 160.000 km. Udskiftning/repairation af højspændingsbatteriet kan ske, hvis SOH (state of health) er under 70% (mere end 30% fald i batteriets kapacitet). SOH skal kontrolleres via en Hyundai-diagnostester. Læs mere på [hyundai.dk](https://www.hyundai.dk/ejer/garanti): <https://www.hyundai.dk/ejer/garanti>.



Fabriksmonteret ekstraudstyr

Ultimate

- Opgradering til 20" alufælge 6.495,-

Ultimate & Calligraphy

- Panoramasoltag 17.995,-
- Digitale sidespejle 17.495,-

Calligraphy

- **Premium-sædepakke:** El-justérbare bagsæder (2. sæderække), relaxation-sæder (2. sæderække) samt benstøtte (2.sæderække) (kun til 6 sæder) (drejbare sæder frafalder) 14.995,-

Valg af fabriksmonteret ekstraudstyr kan påvirke leveringstiden.

Eftermonteret udstyr. Priser inkl. montering

- **Startpakke:** Velourmåtter, gummi-måtter, bagagerumsbakke inkl. forlænger, ladekabel, elektronisk p-skive og sikkerhedskit 6.995,-
- **Startpakke** inkl. aftageligt træk 19.995,-
- **Startpakke** inkl. svingbart anhængertræk (fuldautomatisk) 29.995,-
- Aftageligt træk inkl. 13-polet stiksæt 14.995,-
- Svingbart træk inkl. 13-polet stiksæt (fuldautomatisk) 24.995,-
- Elektronisk p-skive fra ParkOne Solar med Hyundai-logo 395,-
- Sort Hyundai-logo til fronten 995,-
- Sidesteps 9.995,-
- Alu-pedaler 1.995,-
- Type 2-ladekabel, 3 faser (5 meter) 1.995,-
- Type 2-ladekabel, 3 faser (7,5 meter) 2.495,-
- Opbevaringstaske til ladekabel 195,-
- V2L-adapter (mulighed for at anvende IONIQ 9 som 220V-strømkilde til andre enheder via opladningstikket) 2.995,-
- 19" alufælge inkl. vinterdæk* 22.995,-
- 20" alufælge inkl. vinterdæk* 23.995,-
- 21" alufælge inkl. vinterdæk** 29.995,-

* Passer til Advanced og Ultimate.

** Passer til Calligraphy.



Sidst revideret: 01-03-2026 - Version-nr.: 1

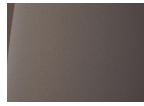
Alle priser er ekskl. evt. metallak.

Hyundai Danmark forbeholder sig ret til ændringer uden varsel. Vi tager forbehold for trykfejl.

5 års garanti uden kilometerbegrænsning er gældende for biler, der oprindeligt er solgt af en autoriseret Hyundai-forhandler til en slutkunde. Følgende elementer er ikke dækket af 5 års garanti: Dæk, fælge, 12 volts-batteri og originalt tilbehør. Disse er dækket af gældende købelov med 2 års garanti. Radio/navigation har 3 års garanti. 8 års batterigaranti er gældende for biler med højspændingsbatteri. Dog maksimalt 160.000 km. Udskiftning/reparation af højspændingsbatteriet kan ske, hvis SOH (state of health) er under 70% (mere end 30% fald i batteriets kapacitet). SOH skal kontrolleres via en Hyundai-diagnosetester. Læs mere på [hyundai.dk](https://www.hyundai.dk/ejer/garanti): <https://www.hyundai.dk/ejer/garanti>.



Eksteriørfarver



Sunset Brown (R5P)
Perleeffekt
0,-



Ionosphere Green (NH5)
Perleeffekt
12.995,-



Serenity White (W6H)
Perleeffekt
12.995,-



Abyss Black (A2B)
Perleeffekt
12.995,-



Biophilic Blue (XB9)
Perleeffekt
12.995,-



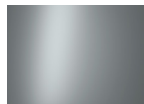
Nocturne Grey (T2G)
Metallak
12.995,-



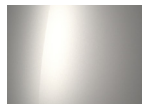
Nocturne Grey (T9M)
Mat*
18.995,-
Kun til Ultimate/
Calligraphy



Celadon Grey (Y2G)
Metallak
12.995,-



Celadon Grey (Y2T)
Mat*
18.995,-
Kun til Ultimate/
Calligraphy



Gravity Gold (W3T)
Mat*
18.995,-
Kun til Ultimate/
Calligraphy

* Må ikke vaskes i en vaskehal

Interiørfarver

Billede
kommer

Sort + Sort (NNB)
Uld og læder (Advanced)



Dark Teal + grå (VKE)
Læder (Ultimate)

Billede
kommer

Sort + grå (YGU)
Uld og læder (Advanced)



Dark Teal + grå (VKE)
Nappa-læder (Calligraphy)



Sort + Sort (NNB)
Læder (Ultimate)



Sort + sort (NNB)
Nappa-læder (Calligraphy)



Sort + grå (YGU)
Læder (Ultimate)



Sort + grå (YGU)
Nappa-læder (Calligraphy)



Dark Wine + grå (NJW)
Læder (Ultimate)



Dark Wine + grå (NJW)
Nappa-læder (Calligraphy)

Fælg



19" alufælg
Standard – Advanced & Ultimate



19" alufælg*
Eftermonteret udstyr



21" alufælg
Standard – Calligraphy



20" alufælg**
Eftermonteret udstyr



20" alufælg
Fabriksmonteret ekstraudstyr – Ultimate



21" alufælg***
Eftermonteret udstyr

* Passer til Advanced og Ultimate.

** Passer til Advanced og Ultimate.

*** Passer til Calligraphy.

8 Batterigaranti
Max. 160.000 km

5 Års Garanti
Uden km-begrænsning

Sidst revideret: 23/09/2025 - Version-nr.: 1

Alle priser er ekskl. evt. metallak.

Hyundai Danmark forbeholder sig ret til ændringer uden varsel. Vi tager forbehold for trykfejl.

5 års garanti uden kilometerbegrænsning er gældende for biler, der oprindeligt er solgt af en autoriseret Hyundai-forhandler til en slutkunde. Følgende elementer er ikke dækket af 5 års garanti: Dæk, fælg, 12 volts-batteri og originalt tilbehør. Disse er dækket af gældende købelov med 2 års garanti. Radio/navigation har 3 års garanti. 8 års batterigaranti er gældende for biler med højspændingsbatteri. Dog maksimalt 160.000 km. Udskiftning/repairation af højspændingsbatteriet kan ske, hvis SOH (state of health) er under 70% (mere end 30% fald i batteriets kapacitet). SOH skal kontrolleres via en Hyundai-diagnosetester. Læs mere på [hyundai.dk](https://www.hyundai.dk/ejer/garanti): <https://www.hyundai.dk/ejer/garanti>.



Tekniske specifikationer

		110,3 kWh RWD	110,3 kWh 4WD	110,3 4WD Perf.
Motor	Maks. ydelse	218 hk	308 hk	428 hk
	Maksimalt drejningsmoment	350 Nm	605 Nm	700 Nm
Ladetider*	AC-opladning 0-100 % (OBC-kapacitet 11 kW)	Ca. 10 timer	Ca. 10 timer	Ca. 10 timer
	50 kW DC 10-80%	Ca. 1 time og 40 min.	Ca. 1 time og 40 min.	Ca. 1 time og 40 min.
	350 kW DC 10-80%	Ned til 24 min.	Ned til 24 min.	Ned til 24 min.
Hastighed	Topfart (km/t)	190	200	200
	Acceleration 0-100 km/t (sek)	9,4	6,7	5,2
Trækvægt	Med bremses (kg)	1.600	2.500	2.500
	Uden bremses (kg)	750	750	750
Totalvægt**	Køreklar vægt lettest (kg)	2.545	2.653	2.685
	Køreklar vægt tungest (kg)	2.687	2.803	2.819
	Tilladt totalvægt (kg)	3.180	3.300	3.320
Dimensioner	Længde, bredde, højde og akselafstand (mm)	5.060/1.980/1.790/3.130		
	Bagagerumskapacitet (liter)	338-2.419		
	Frunk-kapacitet RWD/4WD (liter)	88	52	52

* Under optimale forhold. Ladetiderne er afhængige af batteriets ladetilstand, den tilfængelige ladestrøm, ladestanderens tilstand, udendørstemperatur m.m.

** Den letteste og tungeste køreklare vægt indeholder den lovgivningsmæssige fører kapacitet på 75 kilo. Se registreringsattest for nøjagtige vægtdata.



Sidst revideret: 01-03-2026 - Version-nr.: 1

Alle priser er ekskl. evt. metallak.

Hyundai Danmark forbeholder sig ret til ændringer uden varsel. Vi tager forbehold for trykfejl.

5 års garanti uden kilometerbegrænsning er gældende for biler, der oprindeligt er solgt af en autoriseret Hyundai-forhandler til en slutkunde.

Følgende elementer er ikke dækket af 5 års garanti: Dæk, fælg, 12 volts-batteri og originalt tilbehør. Disse er dækket af gældende købelov med 2 års garanti. Radio/navigation har 3 års garanti. 8 års batterigaranti er gældende for biler med højspændingsbatteri. Dog maksimalt 160.000 km. Udskiftning/repairation af højspændingsbatteriet kan ske, hvis SOH (state of health) er under 70% (mere end 30% fald i batteriets kapacitet). SOH skal kontrolleres via en Hyundai-diagnosetester. Læs mere på [hyundai.dk](https://www.hyundai.dk/ejer/garanti): <https://www.hyundai.dk/ejer/garanti>.



Ladeløsninger - Clever

Løsning	Inkluderet	Installationspris*	Udskiftning af ladeboks fra anden leverandør**	Grundabonnement/serviceaftale***	Mindstepris i bindingsperioden
Clever One Opladning på abonnement Med leje af ladeboks	Evt. leje af Clever-ladeboks med installation	2.499 kr.	0 kr.	799 kr./md. + evt. energitillæg	4.794 kr.
Clever One Opladning på abonnement uden leje af ladeboks	-	-	-	899 kr./md. + evt. energitillæg	5.394 kr.
Clever Box**** Forbrugsafregnet opladning. Køb af ladeboks.	Køb af Clever-ladeboks med installation	8.999 kr.	6.499 kr.	69 kr./md.	9.197 kr.

Ladeløsningen udbydes af Clever A/S. 14 dages fortrydelsesret. Forudsætter BS-betaling. Prisen forudsætter køb/leasing igennem Hyundai. Læs mere på clever.dk/vilkaar.

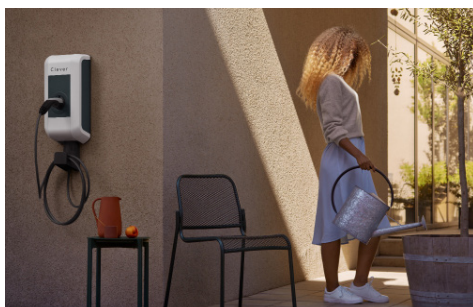
*Installation: Prisen forudsætter standardinstallation. Læs mere på clever.dk/installation.

**Krav til installation ved udskiftning: clever.dk/udskift-ladeboks.

***Clever One: Mindstepris i bindingsperioden (6 mdr.): 6 x abonnementspris + 6 x energitillæg + evt. installation. Clever Box: Mindstepris i bindingsperioden (2 mdr.) 2 x serviceaftale + installation. Evt. energitillæg: Hvis købsprisen på el overstiger 0,89 kr./kWh, pålægges et variabelt energitillæg den pågældende måned. Læs mere på clever.dk/energitillæg.

Tilbagebetaling: Udregnes som dit kWh-forbrug x gns. strømpris pr. kWh. tilbagebetaling sker automatisk.

Ændring i tilbagebetalingsatsen fra 1. marts 2026: Nuværende tidsrum kl. 24-06 udvides i april-september med kl. 11-17. Læs mere her: clever.dk/tilbagebetaling.



Ladeløsninger - OK

Løsning	Inkluderet	Installationspris	Opladning	Mdl. pris
OK Ladepakke (leje)	Standardinstallation og kabelholder	0 kr.*	Opladning hjemme	199 kr. Plus forbrug med OK elaftale
OK Ladepakke (køb)	Standardinstallation og kabelholder	4.750 kr.*	Opladning hjemme	79 kr. Plus forbrug med OK elaftale

OK Ladepakke er inkl. standardinstallation. Eksisterende ladepakker kan ikke udskiftes til disse priser. Priserne er forlænget til at gælde t.o.m. 28/02/2026 i stedet for 3/11 2025. De viste priser gælder for Domo-ladeboksen u. fastmonteret kabel med strøm fra OK. Der er 5 måneder + 1 løbende måneds bindingsperiode. For at få 10 % rabat, når du lader på farten, skal du have et OK Kort og lade med OK-appen. Er du også elkunde hos OK, refunderes din elafgift som hovedregel. Bemærk, at der bl.a. ikke sker refusion, hvis du f.eks. har elvarme eller solceller. Der kan forekomme ekstra omkostninger ved en udvidet installation. Vilkår for OK Ladepakke er gældende.



Sidst revideret: 01-03-2026 - Version-nr.: 1

Alle priser er ekskl. evt. metallak.

Hyundai Danmark forbeholder sig ret til ændringer uden varsel. Vi tager forbehold for trykfejl.

5 års garanti uden kilometerbegrænsning er gældende for biler, der oprindeligt er solgt af en autoriseret Hyundai-forhandler til en slutkunde.

Følgende elementer er ikke dækket af 5 års garanti: Dæk, fælg, 12 volts-batteri og originalt tilbehør. Disse er dækket af gældende købelov med 2 års garanti. Radio/navigation har 3 års garanti. 8 års batterigaranti er gældende for biler med højspændingsbatteri. Dog maksimalt 160.000 km. Udskiftning/repairation af højspændingsbatteriet kan ske, hvis SOH (state of health) er under 70% (mere end 30% fald i batteriets kapacitet). SOH skal kontrolleres via en Hyundai-diagnosetester. Læs mere på hyundai.dk: <https://www.hyundai.dk/ejer/garanti>.

