



Modelprogram. Vejledende udsalgspriser

Benzin

Motor	Variant	Gear	Km/l*	CO ₂ **	Euro NCAP	Energikl.	CO ₂ -afgift (årligt)	Vejl. pris inkl. lev. omk.****
1.2 MPi - 84 hk	Essential	5-trins	17,9	125	****	A*	1.200,-	209.995,-
1.2 MPi - 84 hk	Advanced	5-trins	17,9	126	****	A*	1.200,-	224.995,-
1.0 T-GDi - 100 hk	Essential	6-trins	18,5	122	****	A*	1.200,-	224.995,-
1.0 T-GDi - 100 hk	Advanced	6-trins	18,2	123	****	A*	1.200,-	239.995,-
1.0 T-GDi - 100 hk aut.	Essential	7-trins DCT	18,5	123	****	A*	1.200,-	244.995,-
1.0 T-GDi - 100 hk aut.	Advanced	7-trins DCT	18,2	123	****	A*	1.200,-	259.995,-

Garantier

5 års garanti uden kilometerbegrænsning
5 års lakgaranti
12 års gennemtæringsgaranti uden kilometerbegrænsning

Lak

Standard	0,-
Speciallak	4.495,-
Metallak	6.495,-

*Forbrugstal er beregnet ud fra WLTP-metoden.

**CO₂-tallet kan variere afhængigt af bilens produktionsmåned. De viste CO₂-tal er de nyeste.

****Den viste pris er beregnet ud fra nuværende afgifter for 2023 og kræver indregistrering senest 31/12 2023.

Prislisten gælder lagerbiler og biler på vej hjem. Der kan være farver, varianter og udstyr, som ikke længere er tilgængelige. Spørg din forhandler, hvis du har specifikke ønsker.

Sidst revideret: 10/02/23 - Version-nr.: 1

Alle priser er ekskl. evt. metallak.

Hyundai Danmark forbeholder sig ret til ændringer uden varsel. Vi tager forbehold for trykfejl og ændringer i registreringsafgiften. 5 års garanti uden kilometerbegrænsning er gældende for biler, der er solgt af en autoriseret Hyundai-forhandler til en slutkunde. Følgende elementer er ikke dækket af 5 års garanti: Dæk, fælg, 12 volts-batteri og originalt tilbehør. Disse er dækket af gældende købelov. Radio/navigation har 3 års garanti. Læs mere i garantihæftet.



Udstyrsvarianter

Essential

- 10.25" digital instrumentering
- 12 volts-udtag foran
- 15" ståfælge med hjulkapsler
- 6 airbags
- 6:4 splitbagsæde
- 8" touchskærm
- Advarsel for glemte passagerer i bag
- Aircondition
- Alu-pedaler
- Apple CarPlay™ og Android Auto™ (trådløs)*
- Autolight
- Automatisk nødbremse med drejefunktion
- Aut. nødbremse med fodgænger- og cyklistgenkendelse
- Automatisk skiltegenkendelse
- Bakkamera
- Bluetooth**
- Børnesikring manuel
- Diskanthøjtaler
- Dækreparationskit
- Dæktryksovervågning
- eCall
- El-betjente sideruder for og bag
- El-klapbare sidespejle
- El-sidespejle med varme
- Fartpilot med begrænser
- Fjernbetjent centrallås
- Fri bane-assistent
- Gearknop i kunstlæder
- Halogenforlygter med projektørlinse
- Højdejustérbart førersæde
- Højtaler for og bag
- ISOFIX-beslag
- Indfarvede dørhåndtag og sidespejle
- Indkøbskrog i bagagerum
- Interiørlys ved bagsæde
- Kopholder foran
- Kromfarvet indsats i bagkofanger
- LED-kørellys
- LED-positionslys
- Læderrat
- Multifunktionsrat
- Multijustérbart rat
- Multikollisionsbremse
- Oplyst bagagerum
- Parkeringssensor i bag
- Radio med DAB+
- Sidespejle med integrerede blinklys
- Solskærme med makeup-spejle
- Stemningsbelysning
- Sølvfarvet indsats i forkofanger
- Tagræling
- USB-indgang foran
- Vognbaneassistent, aktiv
- Sølvfarvet indsats i forkofanger
- Tagræling
- USB-indgang foran
- Variabel bagagerumsbund
- Varme i forsæder
- Varme i rat
- Vognbaneassistent, aktiv

* Apple CarPlay™ og Android Auto™ er registrerede varemærker under hhv. Apple Inc. og Google Inc.

** Udstyret er kompatibelt med udvalgte telefoner. Funktionalitet afhænger af telefontypen.

Advanced

- **Essential-udstyr+**
- 16" alufælge
- Anti-dug
- Armlæn, længdejustérbart
- Aut. nedblændeligt bakspejl
- Klima anlæg, 1-zonet
- LED-forlygter med statisk kurvelys
- Regnsensor
- USB-indgang ved bagsæde

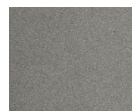
Farver

Interiørfarve



Sort (NNB)
Pure, Essential og
Advanced

Standard



Brass (R3W)

Speciallak



Atlas White (SAW)

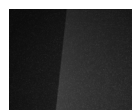


Polar White (PSW)

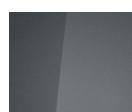
Metallak



Dragon Red (WR7)



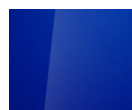
Phantom Black (X5B)



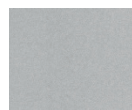
Aurora Grey (A7G)



Aqua Turquoise (U3H)



Intense Blue (YP5)



Sleek Silver (RYS)



Sidst revideret: 10/02/23 - Version-nr.: 1

Alle priser er ekskl. evt. metallak.

Hyundai Danmark forbeholder sig ret til ændringer uden varsel. Vi tager forbehold for trykfejl og ændringer i registreringsafgiften. 5 års garanti uden kilometerbegrænsning er gældende for biler, der er solgt af en autoriseret Hyundai-forhandler til en slutkunde. Følgende elementer er ikke dækket af 5 års garanti: Dæk, fælge, 12 volts-batteri og originalt tilbehør. Disse er dækket af gældende købelov. Radio/navigation har 3 års garanti. Læs mere i garantihæftet.



Fabriksmonteret ekstraudstyr

Essential og Advanced

- **Komfortpakke:** Længdejusterbart armlæn foran, USB-indgang ved bagsæde, 1-zonet klimaanlæg, anti-dug og regnsensor (Essential) 6.995,-

Ovenstående priser er beregnet med 85% afgift. Prisen kan variere i forhold til skalaknækket. Spørg din forhandler.

Tilbehør

Eftermonteret. Priser inkl. montering. Se mere på hyundai.dk

- **Startpakke:** Velourmåtter, gummimåtter, bagagerumsbakke og sikkerhedskit 2.795,-
- **Startpakke** inkl. aftageligt træk 13.995,-
- **Foliepakke:** Beskyttelsesfolie til bagkofanger, udvendige dørhåndtag og dørfalse 2.995,-
- Armlæn med opbevaringsboks 2.995,-

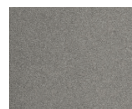
Farver

Interiørfarve



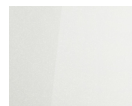
Sort (NNB)
Pure, Essential og
Advanced

Standard



Brass (R3W)

Speciallak



Atlas White (SAW)

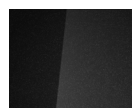


Polar White (PSW)

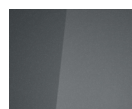
Metallak



Dragon Red (WR7)



Phantom Black (X5B)



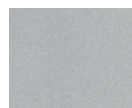
Aurora Grey (A7G)



Aqua Turquoise (U3H)



Intense Blue (YP5)



Sleek Silver (RYS)



Sidst revideret: 10/02/23 - Version-nr.: 1

Alle priser er ekskl. evt. metallak.

Hyundai Danmark forbeholder sig ret til ændringer uden varsel. Vi tager forbehold for trykfejl og ændringer i registreringsafgiften. 5 års garanti uden kilometerbegrænsning er gældende for biler, der er solgt af en autoriseret Hyundai-forhandler til en slutkunde. Følgende elementer er ikke dækket af 5 års garanti: Dæk, fælg, 12 volts-batteri og originalt tilbehør. Disse er dækket af gældende købelov. Radio/navigation har 3 års garanti. Læs mere i garantihæftet.

