



## Modelprogram. Vejledende udsalgspriser

### Benzin

Motor	Variant	Gear	Km/l*	CO <sub>2</sub> **	Euro NCAP	Energikl.	CO <sub>2</sub> -afgift (årligt)	Vejl. pris inkl. lev. omk.***
1.2 MPi - 84 hk	Pure	5-trins	17,9	126	****	A+	1.120,-	194.995,-
1.2 MPi - 84 hk	Essential	5-trins	17,9	126	****	A+	1.120,-	204.995,-
1.2 MPi - 84 hk	Advanced	5-trins	17,9	127	****	A+	1.120,-	219.995,-
1.0 T-GDi - 100 hk	Pure	6-trins	18,5	123	****	A+	1.120,-	204.995,-
1.0 T-GDi - 100 hk	Essential	6-trins	18,5	123	****	A+	1.120,-	219.995,-
1.0 T-GDi - 100 hk	Advanced	6-trins	18,2	124	****	A+	1.120,-	234.995,-
1.0 T-GDi - 100 hk aut.	Essential	7-trins DCT	18,5	123	****	A+	1.120,-	239.995,-
1.0 T-GDi - 100 hk aut.	Advanced	7-trins DCT	18,2	124	****	A+	1.120,-	254.995,-

### Garantier

5 års garanti uden kilometerbegrænsning
5 års lakgaranti
12 års gennemtæringsgaranti uden kilometerbegrænsning

### Lak

Standard	0,-
Speciallak	3.495,-
Metallak	5.495,-

\*Forbrugstal er beregnet ud fra WLTP-metoden.

\*\*CO<sub>2</sub>-tallet kan variere afhængigt af bilens produktionsmåned. De viste CO<sub>2</sub>-tal er de nyeste.

\*\*\*Den viste pris er beregnet ud fra nuværende afgifter for 2022 og kræver indregistrering senest 31/12 2022.

## Udstyrsvarianter

Pure		Interiør: A
· 3.5" supervision cluster	· ISOFIX-beslag	
· 6 airbags	· Højdejusterbart førersæde	
· 6:4 splitbagsæde	· Højtaler for	
· 12 volts-udtag foran	· Indfarvede dørhåndtag og sidespejle	
· 15" ståfælge med hjulkapsler	· Indkøbskrog i bagagerum	
· Advarsel for glemte passagerer i bag	· Interiørlys ved bagsæde	
· Aircondition	· Kopholder foran	
· Autolight	· Kromfarvet indsats i bagkofanger	
· Aut. nødbremse med fodgænger- og cyklistgenkendelse	· LED-kørelys	
· Automatisk skiltegenkendelse	· LED-positionslys	
· Bluetooth*	· Læderrat	
· Børnesikring manuel	· Multifunktionsrat	
· Diskanthøjtaler	· Multijusterbart rat	
· Dækreparationskit	· Multikollisionsbremse	
· Dæktryksovervågning	· Oplyst bagagerum	
· eCall	· Radio med DAB+	
· El-betjente sideruder for og bag	· Sidespejle med integrerede blinklys	
· El-sidespejle med varme	· Solskærme med makeup-spejle	
· Fartpilot med begrænser	· Sølvfarvet indsats i forkofanger	
· Fjernbetjent centrallås	· Tagræling	
· Fri bane-assistent	· USB-indgang foran	
· Gearknop i kunstlæder	· Vognbaneassistent, aktiv	
· Halogenforlygter med projektørlinse		

\*Udstyret er kompatibelt med udvalgte telefoner. Funktionalitet afhænger af telefontypen.

Essential		Interiør: A
· <b>Pure-udstyr+</b>	· El-klapbare sidespejle	
· 10.25" digital instrumentering	· Højtaler bag	
· 8" touchskærm	· Parkeringsensor i bag	
· Alu-pedaler	· Stemningsbelysning	
· Apple CarPlay™ og Android Auto™ (trådløs)*	· Variabel bagagerumsbund	
· Automatisk nødbremse med drejefunktion	· Varme i forsæder	
· Bakkamera	· Varme i rat	

\*Apple CarPlay™ og Android Auto™ er registrerede varemærker under hhv. Apple Inc. og Google Inc.

Advanced		Interiør: A
· <b>Pure-udstyr+</b>	· Aut. nedblændeligt bakspejl	
· <b>Essential-udstyr+</b>	· Klima anlæg, 1-zonet	
· 16" alufælge	· LED-forlygter med statisk kurvelys	
· Anti-dug	· Regnsensor	
· Armlæn, længdejusterbart	· USB-indgang ved bagsæde	

## Farver

### Interiørfarve



Sort (NNB)  
Pure, Essential og  
Advanced

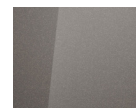


Sort+Grå (T9Y)  
Essential og Advanced



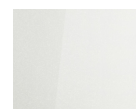
Sort+Mangrove Green  
(SAC02)  
Essential og Advanced  
Kræver farvepakke B

### Standard



Elemental Brass (R3W)  
Interiør: ●

### Speciallak

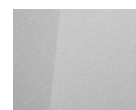


Polar White (PSW)  
Interiør: ●  
Begrænset antal

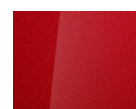


Atlas White (SAW)  
Interiør: ●

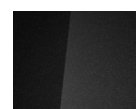
### Metallak



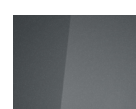
Sleek Silver (RYS)  
Interiør: ●



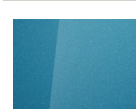
Dragon Red (WR7)  
Interiør: ●



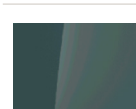
Phantom Black (X5B)  
Interiør: ●



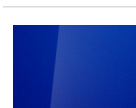
Aurora Grey (A7G)  
Interiør: ●



Aqua Turquoise (U3H)  
Interiør: ●



Mangrove Green (MG2)  
Interiør: ●



Intense Blue (YP5)  
Interiør: ●



Sidst revideret: 01/03/22 - Version-nr.: 1

Alle priser er ekskl. evt. metallak.

Hyundai Danmark forbeholder sig ret til ændringer uden varsel. Vi tager forbehold for trykfejl og ændringer i registreringsafgiften. 5 års garanti uden kilometerbegrænsning er gældende for biler, der er solgt af en autoriseret Hyundai-forhandler til en slutkunde. Følgende elementer er ikke dækket af 5 års garanti: Dæk, fælge, 12 volts-batteri og originalt tilbehør. Disse er dækket af gældende købelov. Radio/navigation har 3 års garanti. Læs mere i garantihæftet.



## Fabriksmonteret ekstraudstyr

### Essential og Advanced

• 17" alufælge (kun til 1.0 T-GDi) (Essential)	9.495,-
• 17" alufælge (kun til 1.0 T-GDi) (Advanced)	3.995,-
• Teknikpakke inkl. 10.25" touchskærm*, dansk navigation samt Bluelink og LIVE Services** (Essential og Advanced)	13.995,-
• Lydpakke inkl. Bose-lydanlæg, diskant højttaler, lyddæmpende forrude (kræver Teknikpakke) (Essential og Advanced)	6.995,-
• Designpakke inkl. mørktonede ruder i bag og rudelister i krom (Essential og Advanced)	2.995,-
• Parkeringspakke inkl. nødbremse ved bakning, automatisk parallelparkering, p-sensor foran og blanksort kølergrill (Essential og Advanced) (kræver Teknikpakke) (kun til 1.0 T-GDi)	5.995,-
• Førerassistentpakke inkl. adaptiv fartpilot (virker fra 10-180 km/t) og vognbaneassistent med følgefunktion (kun til biler med automatgear) (Essential og Advanced)	6.495,-
• P-sensor foran inkl. kølergrill i blanksort (Essential og Advanced)	4.495,-
• Komfortpakke inkl. længdejusterbart armlæn foran, USB-indgang ved bagsæde, 1-zonet klimaanlæg, anti-dug og regnsensor (Essential)	5.995,-
• Tofarvet karosse (Essential og Advanced) (ej i forbindelse med soltag)***	6.495,-
• Trådløs opladning af mobiltelefon (Essential og Advanced)****	2.495,-
• Soltag med vippe/skyde-funktion (ikke muligt ifbm. to-farvet karosse) (Essential og Advanced)	8.995,-
• Blindvinkel-sensor (Advanced)	5.995,-
• Aktiv blindvinkel-sensor (kun til automatgear) (Advanced)	6.995,-
• LED-kombinationsbaglygter (Advanced)	3.995,-
• Smartpakke inkl. Smart Key (nøglefri adgang) + start/stop-knap og varme i bagsæder (Advanced)	5.995,-
• Farvepakke B: Interiør i sort/Mangrove Green (Essential og Advanced)	995,-

\*Trådløs Apple CarPlay™ og Android Auto™ frafalder.

\*\*Bluelink og LIVE Services inkl. 5 års gratis abonnement.

\*\*\*Vær opmærksom på, at der kan være forlænget leveringstid ved køb af to-farvet karosse.

\*\*\*\*Kræver Qi-kompatibel smartphone.

Ovenstående priser er beregnet med 85% afgift. Prisen kan variere i forhold til skalaknækket. Spørg din forhandler.

## Tilbehør

### Eftermonteret. Priser inkl. montering. Se mere på [hyundai.dk](http://hyundai.dk)

• Startpakke inkl. velourmåtter, gummimåtter, bagagerumsbakke og sikkerhedskit	2.195,-
• Startpakke inkl. aftageligt træk	10.995,-
• Foliepakke inkl. beskyttelsesfolie til bagkofanger, udvendige dørhåndtag og dørfalse	2.495,-
• Armlæn med opbevaringsboks	2.795,-

## Farver

### Interiørfarve



Sort (NNB)  
Pure, Essential og  
Advanced

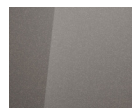


Sort+Grå (T9Y)  
Essential og Advanced



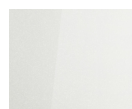
Sort+Mangrove Green  
(SAC02)  
Essential og Advanced  
Kræver farvepakke B

### Standard



Elemental Brass (R3W)  
Interiør: ●

### Speciallak

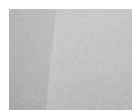


Polar White (PSW)  
Interiør: ●  
Begrænset antal



Atlas White (SAW)  
Interiør: ●

### Metallak



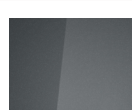
Sleek Silver (RYS)  
Interiør: ●



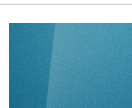
Dragon Red (WR7)  
Interiør: ●



Phantom Black (X5B)  
Interiør: ●



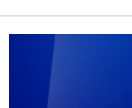
Aurora Grey (A7G)  
Interiør: ●



Aqua Turquoise (U3H)  
Interiør: ●



Mangrove Green (MG2)  
Interiør: ●



Intense Blue (YP5)  
Interiør: ●



Sidst revideret: 01/03/22 - Version-nr.: 1

Alle priser er ekskl. evt. metallak.

Hyundai Danmark forbeholder sig ret til ændringer uden varsel. Vi tager forbehold for trykfejl og ændringer i registreringsafgiften. 5 års garanti uden kilometerbegrænsning er gældende for biler, der er solgt af en autoriseret Hyundai-forhandler til en slutkunde. Følgende elementer er ikke dækket af 5 års garanti: Dæk, fælg, 12 volts-batteri og originalt tilbehør. Disse er dækket af gældende købelov. Radio/navigation har 3 års garanti. Læs mere i garantihæftet.

